

## Tutoriel n° 26: Photo montage sexy n° 1

### ETAPE 1

Nous allons apprendre dans ce tutoriel à détourer une personne, l'ajouter à un décor et réaliser une ombre. Ouvrez pour cela une photo d'une personne se trouvant sur un fond uni faisant contraste avec le corps (Ctrl+O).

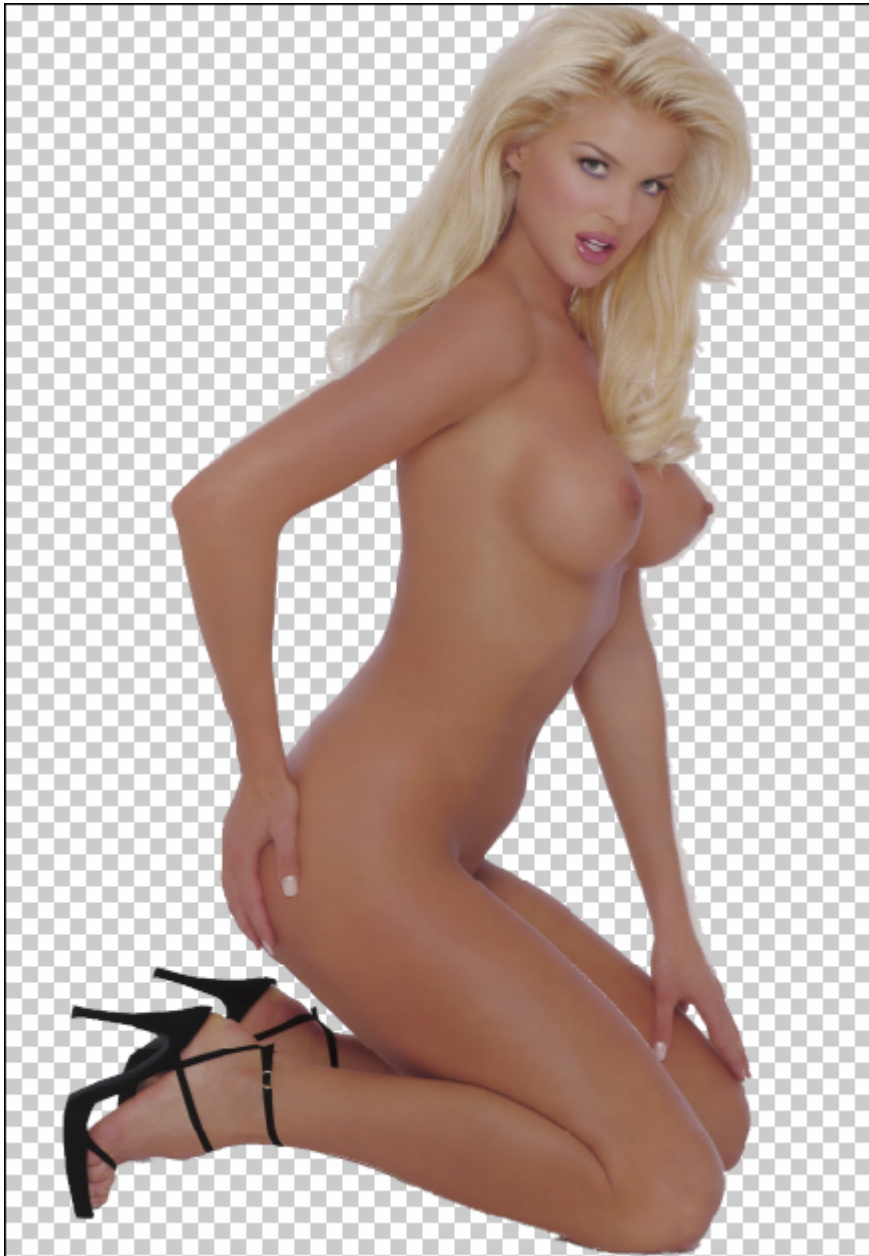
### ETAPE 2

Sélectionnez la personne. Pour cela, utilisez l'outil de sélection Baguette magique (W), avec une tolérance de 30 et cochez l'option Pixels contigus. Cliquez sur le fond blanc-gris pour le sélectionnez. Automatiquement, une sélection se crée. S'il reste des parties à ajouter ou à enlever à votre sélection utiliser Maj ou Alt.



### ETAPE 3

Faites Sélection>Intervertir afin de sélectionner la personne. Puis Ctrl+C (Copié) et Ctrl+V (Collé). Jetez l'arrière plan (la photo d'origine) pour ne gardez que la personne détournée.



### ETAPE 4

Ouvrez ensuite un fond d'écran en tachant à ce que l'image soit plus grande que la personne et à l'aide de l'Outil Déplacement (V) déplacez la personne sur le fond d'écran nouvellement ouvert. Afin de recadrer la personne sur le fond d'écran, vous pouvez vous aidez de la transformation manuelle (Ctrl+T).



## ETAPE 5

Nous avons bien avancé mais il manque encore un petit détail à ce photomontage, l'ombre sur le sol.

Commencez par créer un nouveau calque. Déplacez-le entre l'image de fond et le calque de la personne. Sélectionnez ensuite le calque de la personne dans la palette des calques.

Nous allons créer une sélection en faisant Sélection > Récupérer la sélection. Repassez sur la calque de l'ombre et utilisez Sélection > Contour progressif avec une valeur de 5 pixels.

Utilisez ensuite Edition > Remplir avec 50% de noir en mode normal. A l'aide de l'outil Déplacement, déplacer maintenant l'ombre selon votre photo et baissez l'opacité comme vous le sentez.

