

Tutoriel n°5: Effet pop

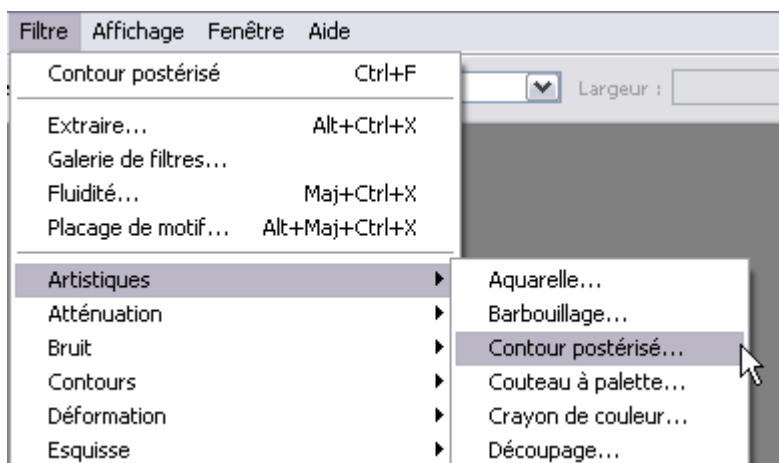
ETAPE 1

Ouvrez, tout d'abord, l'image de votre choix (Ctrl+O ou Fichier > Ouvrir)

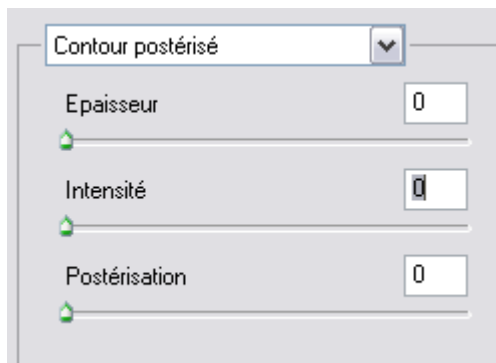


ETAPE 2

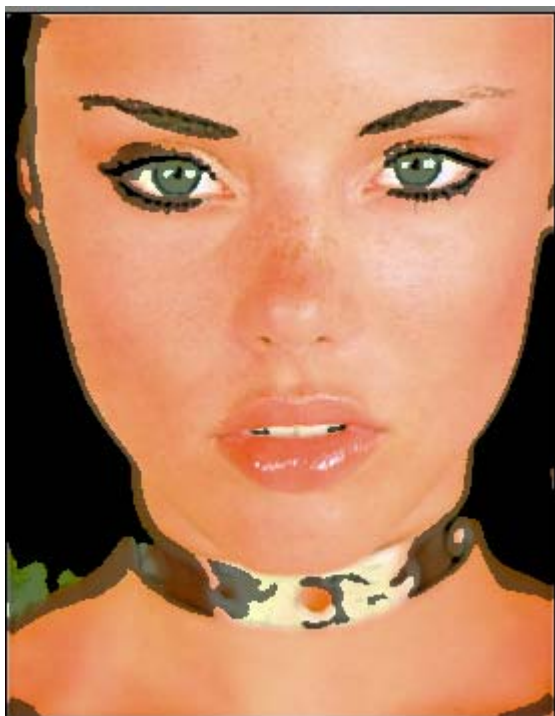
Ensuite, appliquez le filtre: Filtre > Artistiques > Contour postérisé...



Mettez toutes les valeurs à 0:

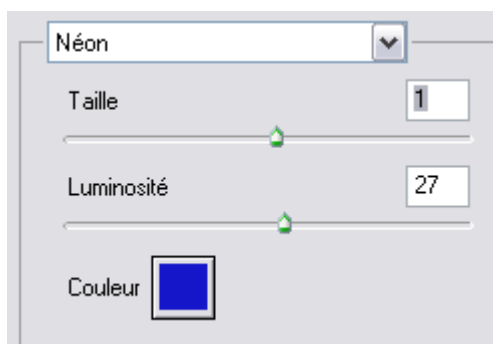


Nous obtenons cette image:



ETAPE 3

Ensuite choisissez en fonction de vos goûts les couleurs de premier et d'arrière plan, ce qui influencera le rendu final. Appliquez ensuite un nouveau filtre: Filtre > Artistiques > Néon.



Vous pouvez modifier de nouveau la couleur pour des rendus différents (ainsi que la taille et la luminosité).

ETAPE 4

et au final en fonction des couleurs choisies, nous obtenons des portraits avec un effet pop

